

LAMPAS O

Features/Konstruktion/La construction

LED luminaire with flexible or hard strips up to 10,8 mm. Body made of aluminium profile, that can be mounted on wall or ceiling in different directions thanks to a specific holder. Luminaire is designed for indoor: interior design, scenography, advertisement, work spaces (shaded, hardly accesibles spots) and outdoor (possibility to achieve IP67).

Luminaire used also to build free standing lighting fixtures, to be mounted as an individual element to surfaces.

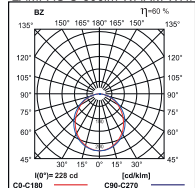
LED-Leuchte auf weichen oder harten Riemen mit einer Breite bis zu 10,8 mm. Der Leuchtenkörper wurde aus Aluminiumprofil hergestellt, die Befestigung an eine Wand oder eine Decke erfolgt über Halterungen, mit den die Leuchte in beliebiger Richtung eingestellt werden kann. Die Leuchte ist sowohl für den inneren Einsatz : Innenarchitektur, Bühnenbild, Werbung, Beleuchtung von Arbeitsplätzen (schwer zugängliche – dunkle Stellen) sowie Außen (es ist möglich eine Dichtheit von IP67 zu erreichen). Sie wird auch für den Bau von freistehenden Leuchten für den Einsatz in nicht verbauten Leuchten verwendet.

Le luminaire LED sur les lames mollesoudées jusqu'à 10,8 de largeur. Le corps fait du profil d'aluminium, fixé au mur ou au plafond à l'aide de la poignée qui permet de fixer le luminaire vers la direction choisie. Le luminaire est destiné aussi pour les applications intérieures: architecture de l'intérieure, scénographie, publicité, éclairage des postes du travail (difficilement accessibles) comme pour l'extérieur (la possibilité d'avoir le niveau d'étanchéité IP67). Employé aussi pour la construction des luminaires qui sont détachés, pour appliquer dans les luminaires qui ne sont pas incorporés.

LAMPAS O

LAMPAS O

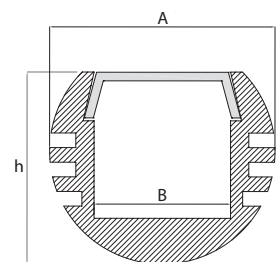
LAMPAS O 800lm WARM WHITE 14,4W/12V PLX l=1000mm



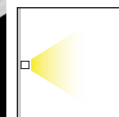
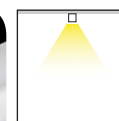
LAMPAS O 800lm WARM WHITE 14,4W/12V PLX l=1000mm

N[m]	∅ [m]	lux	∅ [m]	lux
1	2,28	111	2,28	111
2	4,56	27	4,56	27
3	7,15	12	7,15	12
4	9,53	6	9,53	6
5	11,9	4	11,9	4

Dimensions/Abmessungen/Les dimensions



TYPE	A (mm)	B (mm)	h (mm)
LAMPAS O	18,5	11,2	15,8



TYPE	PWM	Light bulb icon	∅ [m]	Color icon	VOLTAGE	PROFIL	Color icon
LAMPAS O	14 W	LED	800	WW	DC 12 V	1 m	■
LAMPAS O	20 W	LED	1200	WW	DC 12 V	1,5 m	■
LAMPAS O	26 W	LED	1600	WW	DC 12 V	2 m	■

Luminaire options/Leuchtenoptionen/Les options des couleurs

Diffuser/Diffusoren/Diffuseurs:

PLX	PMMA opal diffuser PMMA opal / diffuseur opale PMMA
PLX-T	clear PMMA PMMA transparent / diffuseur transparent PMMA

Control gears/Vorschaltgeräte/Ballasts:

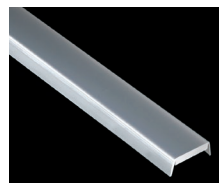
E	driver EVG / ballast électronique
---	--------------------------------------

ACCESSORIES / ZUBEHÖR / ACCESSOIRES

LENS
LINSE
LANTILLE



FROSTED DYFUZOR
MILCHIGE ABDECKUNG
LE DIAPHRAGME LAITIER



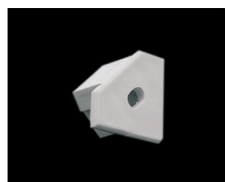
TRANSPARENT DYFUZOR
DURCHSICHTIGE ABDECKUNG
LE DIAPHRAGME TRANSPARENT



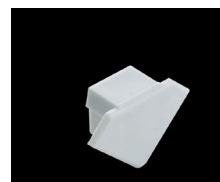
END CAP PCV
BLENDE
BOUCHON



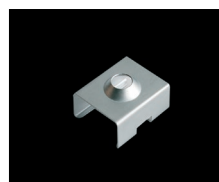
END CAP PCV WITH HOLE
BLENDE MIT EINER ÖFFNUNG
BOUCHON AVEC OUVERTURE



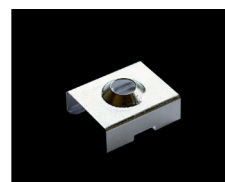
ELECTRICITY CONDUCTIVE
LEITUNGSENDSTÜCK
BOUCHON DE CONDUCTEUR



CHROME MATT MOUNTING BRACKET'S
HALTERUNG AUS CHROM, MATT
LA POIGNÉE CHROM MAT



ZINC MOUNTING BRACKET'S
HALTERUNG VERZINKT
LA POIGNÉE GALVANISÉE



„The usage of Luxiona Poland luminaries“

The luminaries manufactured by Luxiona Poland company are designed to operate in standard conditions, except from those luminaries designed for a special usage. The standard conditions are characterized by the temperature varying from -25° C to +25° C, pressure varying from 960 hPa to 1000 hPa, and humidity between 40% and 60%. These are the normal conditions for the most area of the European zone.

The luminaries shall not be used when the environment conditions are hazardous for its structure and paint, or for the inside electronic components. The luminaries have been tested in accordance with EN-60598-1 European norms.

The hazardous factors include: high temperature, high humidity, dust, chemically indifferent substances (chlorine, salt, acid, bases), vibrations, impacts, exposure to UV rays and electromagnetic field. The luminaries shall be operated in accordance with their usage. They shall be installed in reference to the assemble instructions by the qualified persons only.

„Einsatz von Leuchten der Firma LUXIONA POLAND“

Leuchten der Firma LUXIONA POLAND sind für den Betrieb unter Standardbedingungen vorgesehen, mit Ausnahme von Leuchten mit besonderer Bestimmung. Als Standardbedingungen gelten: Umgebungstemperatur im Bereich von -25° C bis + 25° C, Luftdruck 960 – 1000 hPa und Feuchtigkeit von 40 – 60%. Es sind Bedingungen, die im größten Teil von Europa vorzufinden sind. Die Leuchten sind nicht einzusetzen, wenn die Umgebungsbedingungen die Konstruktion der Leuchte, die Lackschicht oder elektronische Bestandteile im inneren der Leuchte beeinträchtigen können und zum unkorrekten Betrieb der Leuchte führen können. Die Leuchten sind geprüft und stimmen mit der europäischen Norm EN-60598-1 überein. Zu den Faktoren, die die Konstruktion der Leuchte beeinträchtigen können gehören u.a.: hohe Temperatur, hohe Feuchtigkeit, Staub, chemisch nicht neutrale Substanzen in der Luft (Chlor, Salz, Säuren, Laugen). Vibrationen, Erschütterungen, Aussetzung der direkte Sonnenbestrahlung, UV-Strahlung, elektromagnetisches Feld. Die Leuchten sind bestimmungsgemäß einzusetzen. Die Montage der Leuchten hat gemäß der Montageanweisung zu erfolgen und soll von Personen durchgeführt werden, die über entsprechende Befugnisse besitzen.

„L'application des luminaires produits par la société LUXIONA POLAND“

Les luminaires produits par la société LUXIONA POLAND sont destinée au travail dans des conditions standard sauf les luminaires dont la destination est spéciale. Les conditions standard se caractérisent par la température de l'entourage -25 degrés C - +25 degrés C, la pression 960-1000 hPa, l'humidité 40-60%. Ce sont des conditions dans la plupart de la zone européenne. Les luminaires ne doivent pas être employés dans les cas quand les conditions de l'entourage peuvent présenter un danger pour la construction des luminaires, pour la couche du vernis ou pour les composants électroniques placés à l'intérieur en provoquant le fonctionnement incorrect du luminaire.

Les luminaires sont examinés et conformes à la norme européenne EN-60598-1. Les facteurs qui peuvent menacer la construction du luminaire ce sont entre autres : haute température, haute humidité, teneur en poussière, présence dans l'air des substances qui ne sont pas indifférentes chimiquement (chlore, sel, acides, bases), vibrations, secousses, risque d'impulsion, rayonnement ultraviolet, champ magnétique. Les luminaires doivent être employés conformément à leur destination. Il est nécessaire de monter les luminaires conformément à la notice technique, uniquement par des personnes ayant des qualifications.

WARNING!

Technical data may be changed. Photos of the luminaries may differ from reality. Last updated 30.04.2015.

Other options of the luminaire available on request.

ACHTUNG!

Technische Daten können verändert werden. Abbildungen der Leuchten können von der Wirklichkeit abweichen. Die letzte Aktualisierung fand am 30.04.2015 statt. Andere Optionen der Leuchte sind nach Anfrage erhältlich.

ATTENTION !

Les caractéristiques techniques peuvent changer. Les photos des luminaires peuvent différer de la réalité. La date de la dernière actualisation 30.04.2015. D'autres options des luminaires sont accessibles à la demande individuelle.